



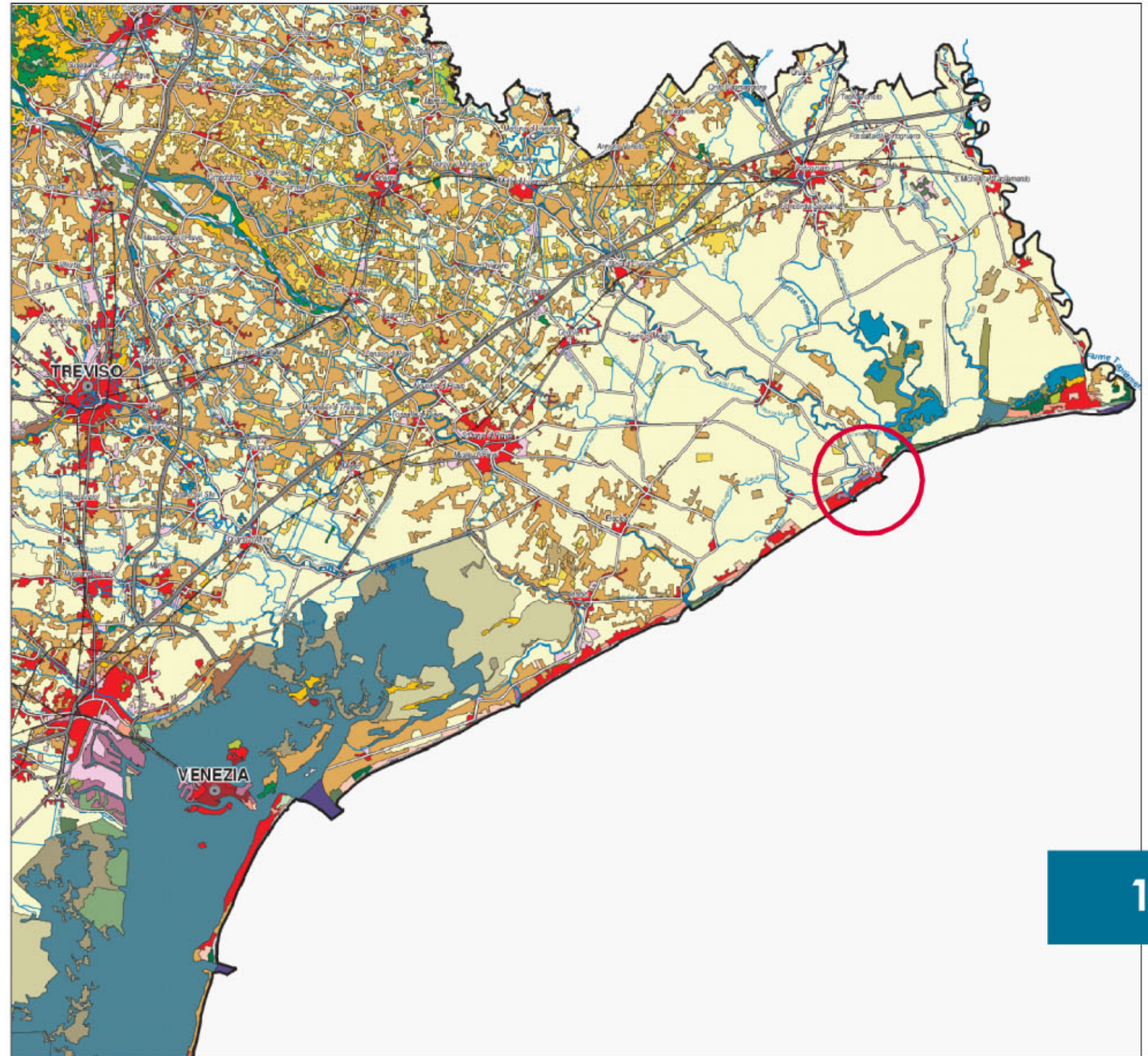
Copertura del suolo

Quadrante di riferimento Regionale



- Confine regionale
- Capoluoghi di provincia
- Suddivisioni
- Corsi d'acqua superficiali
- Strada provinciali
- Ferrovie
- Autostrade
- Strade statali

- 111 Urbanizzato rurale
- 112 Urbanizzato discontinuo
- 101 Area industriale
- 109 Area industriale in via di sviluppo
- 120 P.zza
- 123 Area agricola
- 131 Area edificata
- 137 Area agricola
- 138 Prati
- 141 Verde urbano
- 142 Area edificata
- 211 Sistemazione con mura
- 212 Sistemazione a verde
- 213 Rivaie
- 321 Vigneti
- 322 Prati
- 323 Orti
- 331 Prati
- 341 Colture annuali permanenti
- 342 Sistemazione coltura specializzata
- 343 Terreni agricoli a irrigazione
- 344 Terreni agricoli a irrigazione
- 311 Foresta mista
- 312 Foresta conifera
- 313 Boschi misti
- 314 Foresta mista
- 322 Lande e praterie
- 323 Vegetazione erbacea
- 324 Vegetazione erbacea
- 331 Prati in via di sviluppo
- 334 Giardini, parchi, verde
- 301 Prati naturali
- 302 Vegetazione erbacea
- 303 Prati
- 304 Prati in via di sviluppo
- 305 Prati in via di sviluppo
- 306 Prati in via di sviluppo
- 307 Prati in via di sviluppo
- 308 Prati in via di sviluppo
- 309 Prati in via di sviluppo
- 310 Prati in via di sviluppo
- 311 Prati in via di sviluppo
- 312 Prati in via di sviluppo
- 313 Prati in via di sviluppo
- 314 Prati in via di sviluppo
- 315 Prati in via di sviluppo
- 316 Prati in via di sviluppo
- 317 Prati in via di sviluppo
- 318 Prati in via di sviluppo
- 319 Prati in via di sviluppo
- 320 Prati in via di sviluppo
- 321 Prati in via di sviluppo
- 322 Prati in via di sviluppo
- 323 Prati in via di sviluppo
- 324 Prati in via di sviluppo
- 325 Prati in via di sviluppo
- 326 Prati in via di sviluppo
- 327 Prati in via di sviluppo
- 328 Prati in via di sviluppo
- 329 Prati in via di sviluppo
- 330 Prati in via di sviluppo
- 331 Prati in via di sviluppo
- 332 Prati in via di sviluppo
- 333 Prati in via di sviluppo
- 334 Prati in via di sviluppo
- 335 Prati in via di sviluppo
- 336 Prati in via di sviluppo
- 337 Prati in via di sviluppo
- 338 Prati in via di sviluppo
- 339 Prati in via di sviluppo
- 340 Prati in via di sviluppo
- 341 Prati in via di sviluppo
- 342 Prati in via di sviluppo
- 343 Prati in via di sviluppo
- 344 Prati in via di sviluppo
- 345 Prati in via di sviluppo
- 346 Prati in via di sviluppo
- 347 Prati in via di sviluppo
- 348 Prati in via di sviluppo
- 349 Prati in via di sviluppo
- 350 Prati in via di sviluppo
- 351 Prati in via di sviluppo
- 352 Prati in via di sviluppo
- 353 Prati in via di sviluppo
- 354 Prati in via di sviluppo
- 355 Prati in via di sviluppo
- 356 Prati in via di sviluppo
- 357 Prati in via di sviluppo
- 358 Prati in via di sviluppo
- 359 Prati in via di sviluppo
- 360 Prati in via di sviluppo
- 361 Prati in via di sviluppo
- 362 Prati in via di sviluppo
- 363 Prati in via di sviluppo
- 364 Prati in via di sviluppo
- 365 Prati in via di sviluppo
- 366 Prati in via di sviluppo
- 367 Prati in via di sviluppo
- 368 Prati in via di sviluppo
- 369 Prati in via di sviluppo
- 370 Prati in via di sviluppo
- 371 Prati in via di sviluppo
- 372 Prati in via di sviluppo
- 373 Prati in via di sviluppo
- 374 Prati in via di sviluppo
- 375 Prati in via di sviluppo
- 376 Prati in via di sviluppo
- 377 Prati in via di sviluppo
- 378 Prati in via di sviluppo
- 379 Prati in via di sviluppo
- 380 Prati in via di sviluppo
- 381 Prati in via di sviluppo
- 382 Prati in via di sviluppo
- 383 Prati in via di sviluppo
- 384 Prati in via di sviluppo
- 385 Prati in via di sviluppo
- 386 Prati in via di sviluppo
- 387 Prati in via di sviluppo
- 388 Prati in via di sviluppo
- 389 Prati in via di sviluppo
- 390 Prati in via di sviluppo
- 391 Prati in via di sviluppo
- 392 Prati in via di sviluppo
- 393 Prati in via di sviluppo
- 394 Prati in via di sviluppo
- 395 Prati in via di sviluppo
- 396 Prati in via di sviluppo
- 397 Prati in via di sviluppo
- 398 Prati in via di sviluppo
- 399 Prati in via di sviluppo
- 400 Prati in via di sviluppo



1.1.2