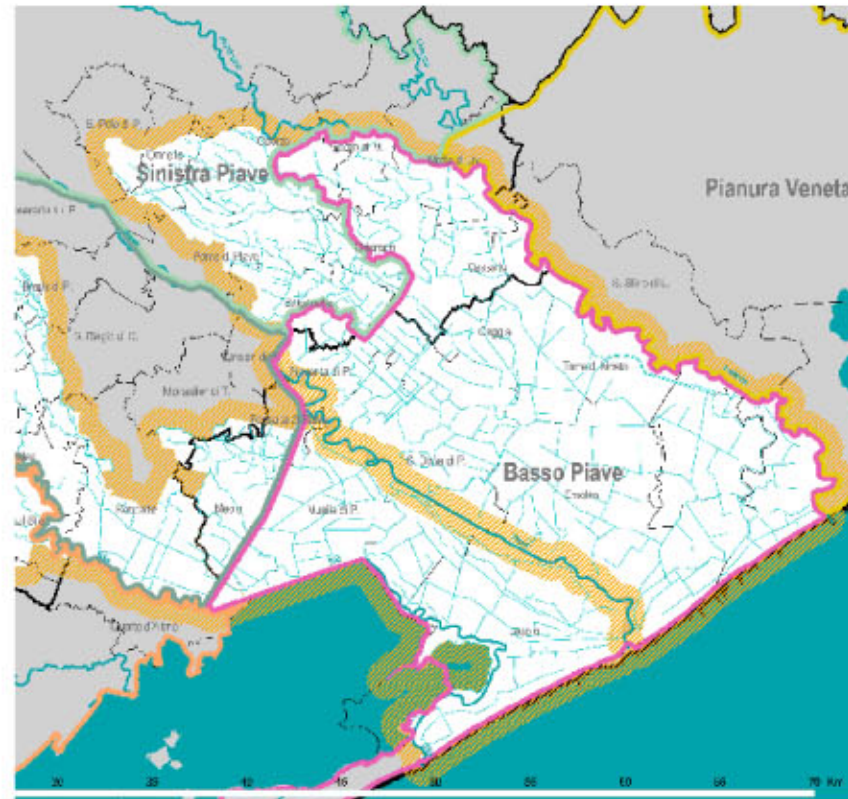




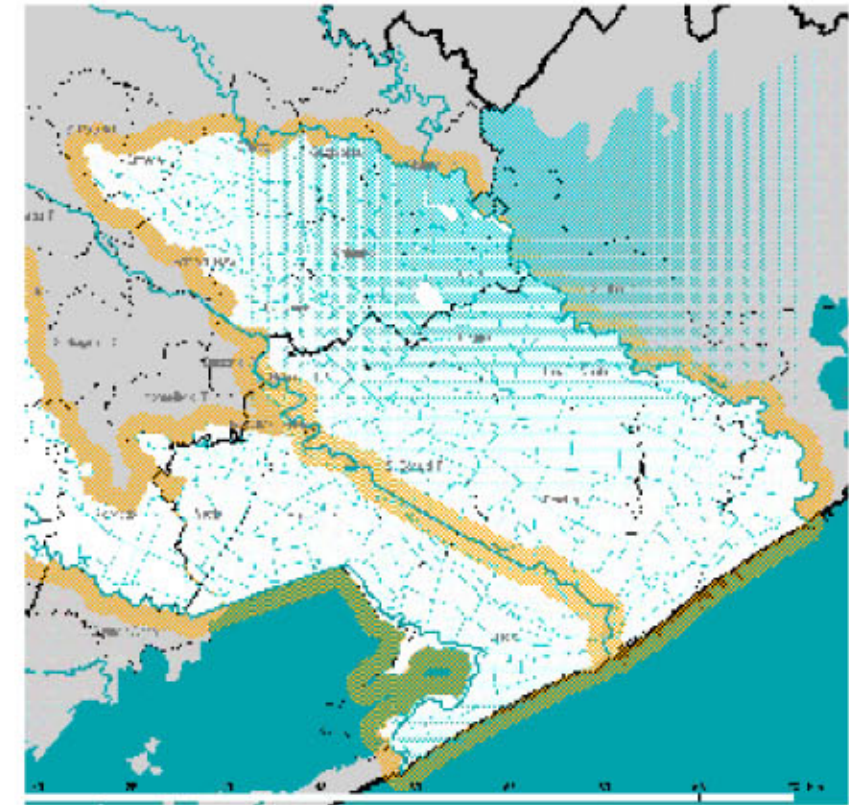
Acque superficiali : Il rischio Idraulico

1) LIMITI AMMINISTRATIVI



- Limite regionale
- Limiti provinciali
- Limiti comunali
- Limite di bacino
- Limite Consorzi di Bonifica

2) AREE A SCOLO MECCANICO



- Limite regionale
- Limiti provinciali
- Limiti comunali
- Limite di bacino
- Aree soggette a scolo meccanico