

Studio Progettazione: Preliminare Definitivo Esecutivo

Progettista: Arch. Beppino Chiandotto
 Direttore dei Lavori: Direttore Commerciale: Piero Francesco Russo

COMUNE DI CAORLE PROVINCIA DI VENEZIA

OGGETTO: PUA UBICAZIONE DELL'OPERA: CAORLE

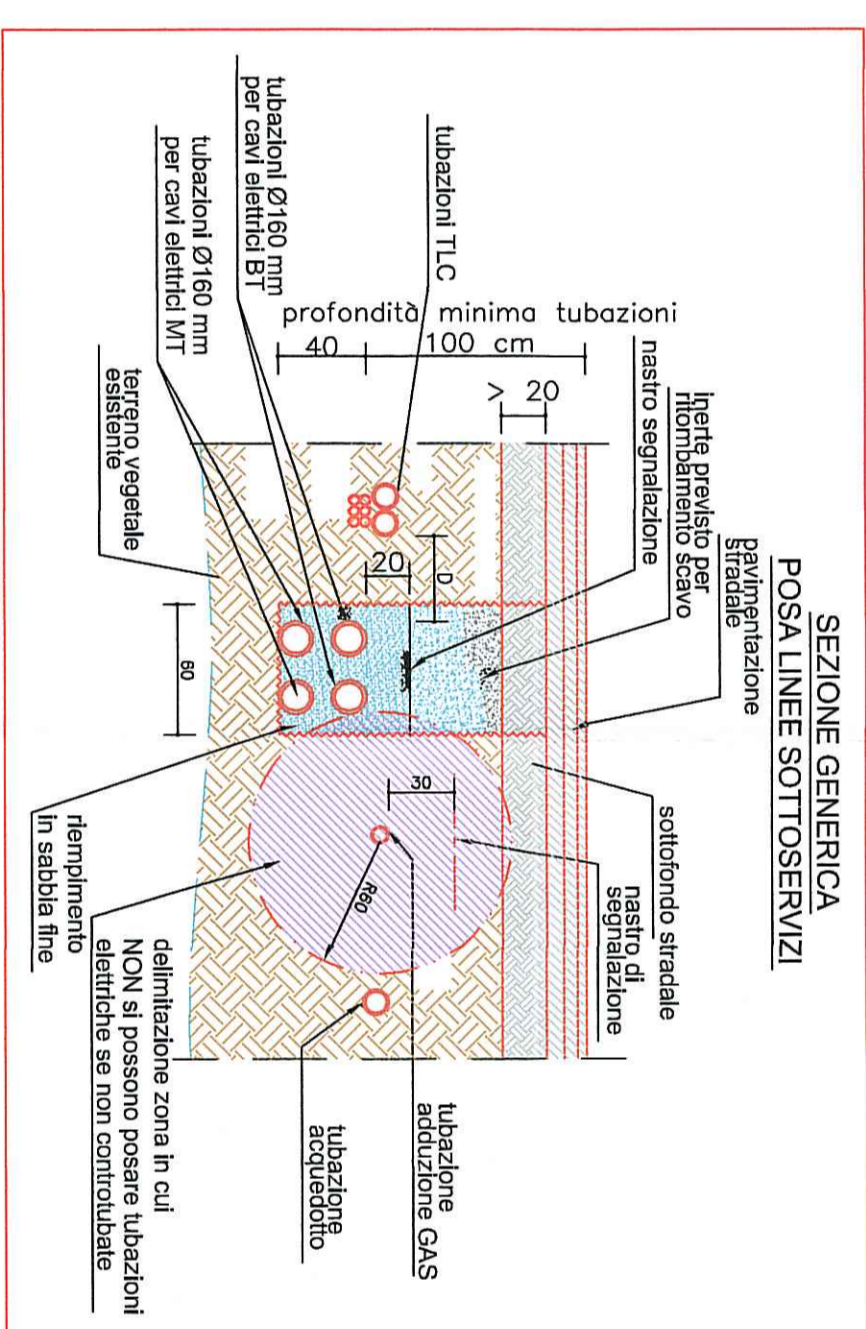
PROGETTO COMMITTENTE: Foglio n.34 Sovion Bruno Mappoli n.587-706-707

CENTROMEDICO SANTA TERESA FISIOTERAPICO, LIBERO E PER IL TEMPO LIBERO E PER LA RIGENERAZIONE FISICA.

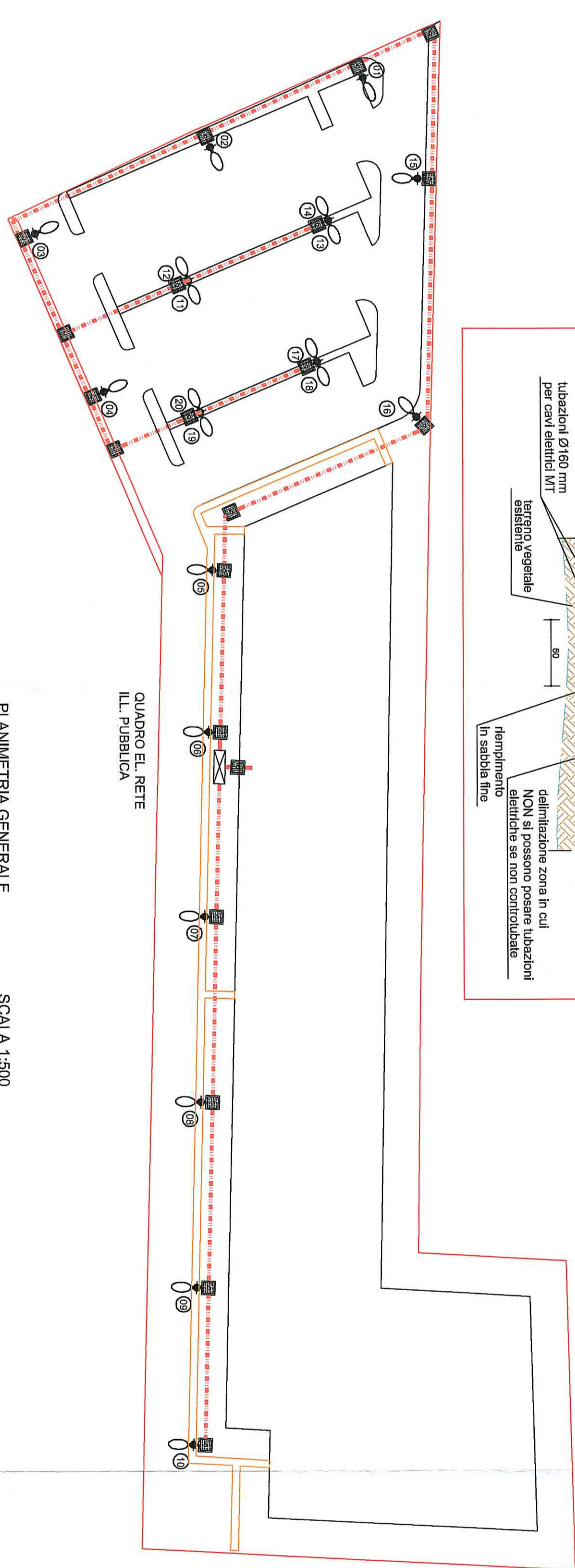
TAVOLA ILLUMINAZIONE PUBBLICA SCALA 1 : 500 PARTICOGLARI 1 : 50 DATA: 06/2014

[Signature]
[Signature]
 Ufficio Segreteria
 Governatorato della
 Provincia di Udine
 Chiamata Beppino
 Area ser. A/c - numero 1110
 0432/471110

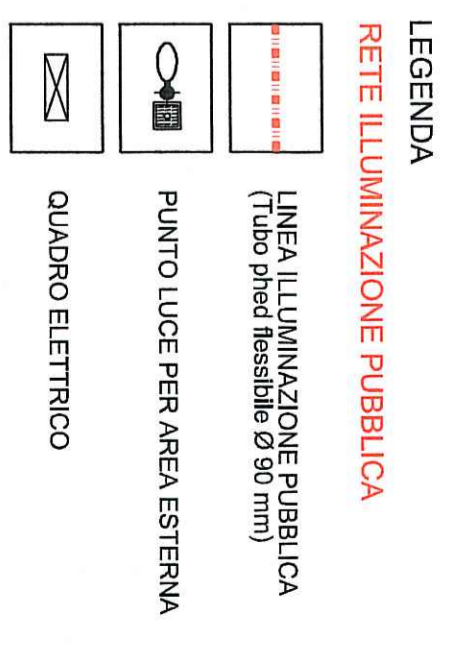
CITTA' DI CAORLE
 UFF. PROTOCOLLO GENERALE
 21 NOV 2014
 38319
 VISTO ARRIVARE



PROTEZIONE CAVI TELECOMUNICAZIONI (TLC)
 da tubi metallici od elettrici (D= distanza misurata dal filo esterno delle tubazioni)
 - D > 30 cm: nessuna protezione meccanica sui servizi TLC;
 - D < 30 cm: servizio TLC inguainato con tubo in PVC più getto in cis (o canalina di ferro zincato a caldo dello spessore minimo di 2 mm)
 - D < 15 cm: sia il servizio TLC che il tubo elettrico dovranno essere inguainati con tubo in PVC più getto in cis (o canalina di ferro zincato a caldo dello spessore minimo di 2 mm)



QUADRO EL. RETE ILL. PUBBLICA
 PLANIMETRIA GENERALE
 SCALA 1:500
 0ML. 10ML. 25ML. 50ML.



NOTE: I chiusini dei pozzetti devono essere conformi alle norme UNI EN 124 con apertura a basculante e classe di resistenza D400 per l'installazione in aree carrabili e B125 per le aree pedonali.

