

**Interreg**



Co-funded by  
the European Union

Italy – Croatia

---



# KICK OFF MEETING

SUMMA | COMUNE DI CAORLE

Cristiana Bragato

**WP2**

**Pilot Actions For Better Multimodal Connectivity**

Kick off meeting | Caorle | 18/07/2024

Interreg



Co-funded by  
the European Union



Italy – Croatia

 SUMMA



Interreg



Co-funded by  
the European Union



Italy – Croatia

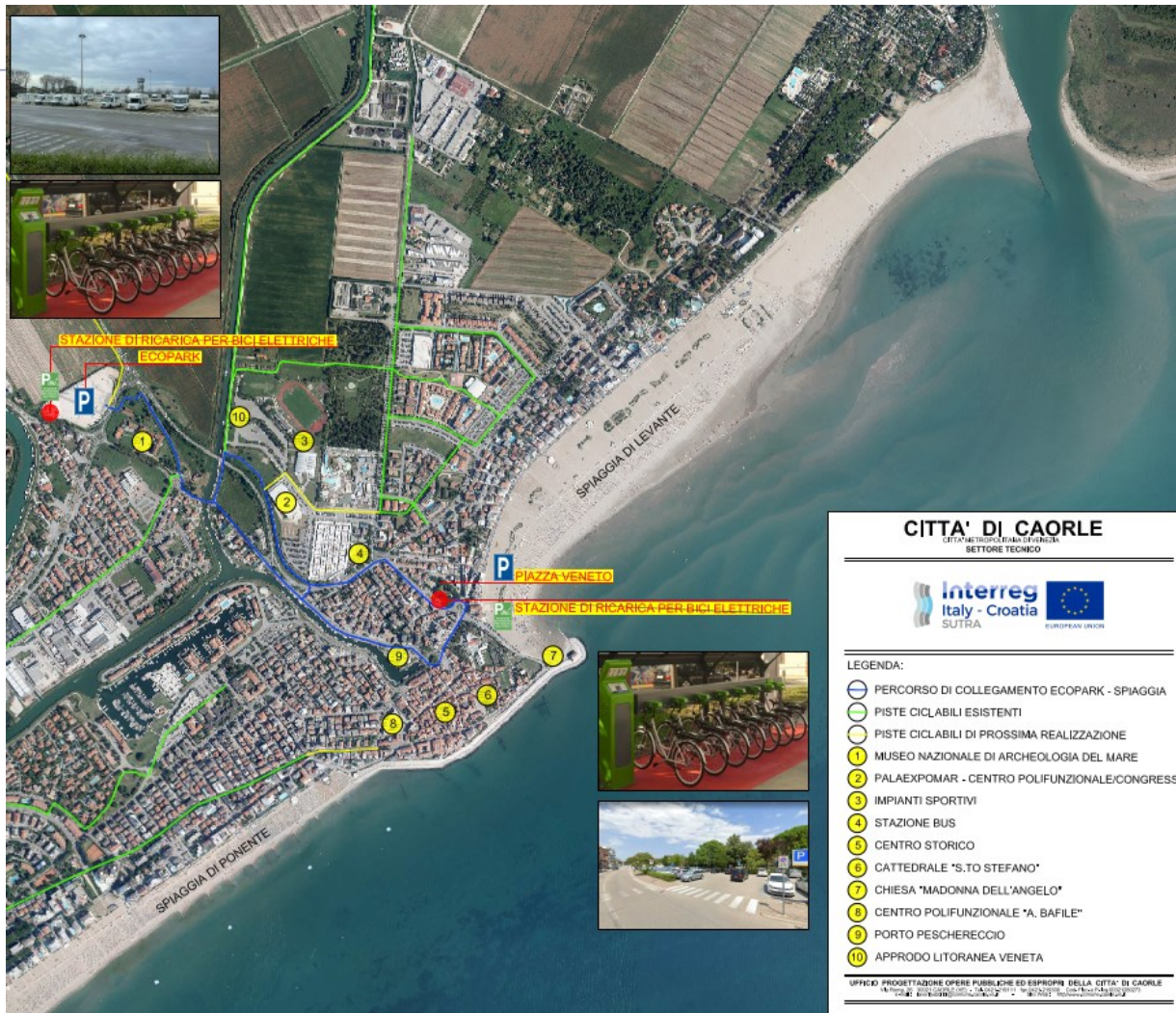
 SUMMA



Il Comune di Caorle nella programmazione Italia-Croazia 2014-2020 è stato Lead Partner nel progetto “Sustainable transport in Adriatic Coastal Areas and Hinterland - SU.TR.A.”.

grazie al progetto **SU.TR.A.** è stato possibile avviare nella stagione estiva 2023 un **servizio di bike sharing** con l'intento di sperimentare un servizio pubblico a favore di cittadini, turisti, pendolari: primo passo per poter delineare possibili soluzioni e indirizzi futuri sia per la mobilità locale che turistica





### CITTA' DI CAORLE

CITTA' METROPOLITANA DI FERRARA  
SETTORE TECNICO



LEGENDA:

- PERCORSO DI COLLEGAMENTO ECOPARK - SPIAGGIA
- PISTE CICLABILI ESISTENTI
- PISTE CICLABILI DI PROSSIMA REALIZZAZIONE
- 1 MUSEO NAZIONALE DI ARCHEOLOGIA DEL MARE
- 2 PALAEXPOMAR - CENTRO POLIFUNZIONALE/CONGRESSI
- 3 IMPIANTI SPORTIVI
- 4 STAZIONE BUS
- 5 CENTRO STORICO
- 6 CATTEDRALE "S.TO STEFANO"
- 7 CHIESA "MADONNA DELL'ANGELO"
- 8 CENTRO POLIFUNZIONALE "A. BAFILE"
- 9 PORTO PESCHERECCIO
- 10 APPRODO LITORANEA VENETA

UFFICIO PROGETTAZIONE OPERE PUBBLICHE ED ESPROPRIO DELLA CITTA' DI CAORLE  
Aut. Min. 2012/00001/2012 - 2012/00002/2012 - 2012/00003/2012 - 2012/00004/2012 - 2012/00005/2012 - 2012/00006/2012 - 2012/00007/2012 - 2012/00008/2012 - 2012/00009/2012 - 2012/00010/2012 - 2012/00011/2012 - 2012/00012/2012 - 2012/00013/2012 - 2012/00014/2012 - 2012/00015/2012 - 2012/00016/2012 - 2012/00017/2012 - 2012/00018/2012 - 2012/00019/2012 - 2012/00020/2012 - 2012/00021/2012 - 2012/00022/2012 - 2012/00023/2012 - 2012/00024/2012 - 2012/00025/2012 - 2012/00026/2012 - 2012/00027/2012 - 2012/00028/2012 - 2012/00029/2012 - 2012/00030/2012 - 2012/00031/2012 - 2012/00032/2012 - 2012/00033/2012 - 2012/00034/2012 - 2012/00035/2012 - 2012/00036/2012 - 2012/00037/2012 - 2012/00038/2012 - 2012/00039/2012 - 2012/00040/2012 - 2012/00041/2012 - 2012/00042/2012 - 2012/00043/2012 - 2012/00044/2012 - 2012/00045/2012 - 2012/00046/2012 - 2012/00047/2012 - 2012/00048/2012 - 2012/00049/2012 - 2012/00050/2012 - 2012/00051/2012 - 2012/00052/2012 - 2012/00053/2012 - 2012/00054/2012 - 2012/00055/2012 - 2012/00056/2012 - 2012/00057/2012 - 2012/00058/2012 - 2012/00059/2012 - 2012/00060/2012 - 2012/00061/2012 - 2012/00062/2012 - 2012/00063/2012 - 2012/00064/2012 - 2012/00065/2012 - 2012/00066/2012 - 2012/00067/2012 - 2012/00068/2012 - 2012/00069/2012 - 2012/00070/2012 - 2012/00071/2012 - 2012/00072/2012 - 2012/00073/2012 - 2012/00074/2012 - 2012/00075/2012 - 2012/00076/2012 - 2012/00077/2012 - 2012/00078/2012 - 2012/00079/2012 - 2012/00080/2012 - 2012/00081/2012 - 2012/00082/2012 - 2012/00083/2012 - 2012/00084/2012 - 2012/00085/2012 - 2012/00086/2012 - 2012/00087/2012 - 2012/00088/2012 - 2012/00089/2012 - 2012/00090/2012 - 2012/00091/2012 - 2012/00092/2012 - 2012/00093/2012 - 2012/00094/2012 - 2012/00095/2012 - 2012/00096/2012 - 2012/00097/2012 - 2012/00098/2012 - 2012/00099/2012 - 2012/00100/2012

## Italy – Croatia



SUMMA nasce per Caorle dalla volontà di capitalizzare l'esperienza di SU.TR.A e ancor più di valorizzare il proprio coinvolgimento in diversi progetti strategici a regia regionale finanziati da fondi europei (es. Inter Bike III, Poseidone, Adrioncycletour) con il fine di coordinare le piste ciclabili finora realizzate nel proprio territorio con le ciclovie nazionali ed internazionali e con il fine di promuovere il turismo lento e sostenibile (uno dei principali obiettivi di EUSAIR, la strategia macroregionale che interessa quattro Paesi dell'Unione Europea (Italia, Slovenia, Croazia e Grecia)



Interreg



Co-funded by  
the European Union



Italy – Croatia



Il territorio di Caorle inoltre presenta una peculiarità di grandissimo interesse e valore, ossia la navigabilità di fiumi, lagune e canali nonché la presenza di anelli cicloturistici impostati sugli assi fluviali



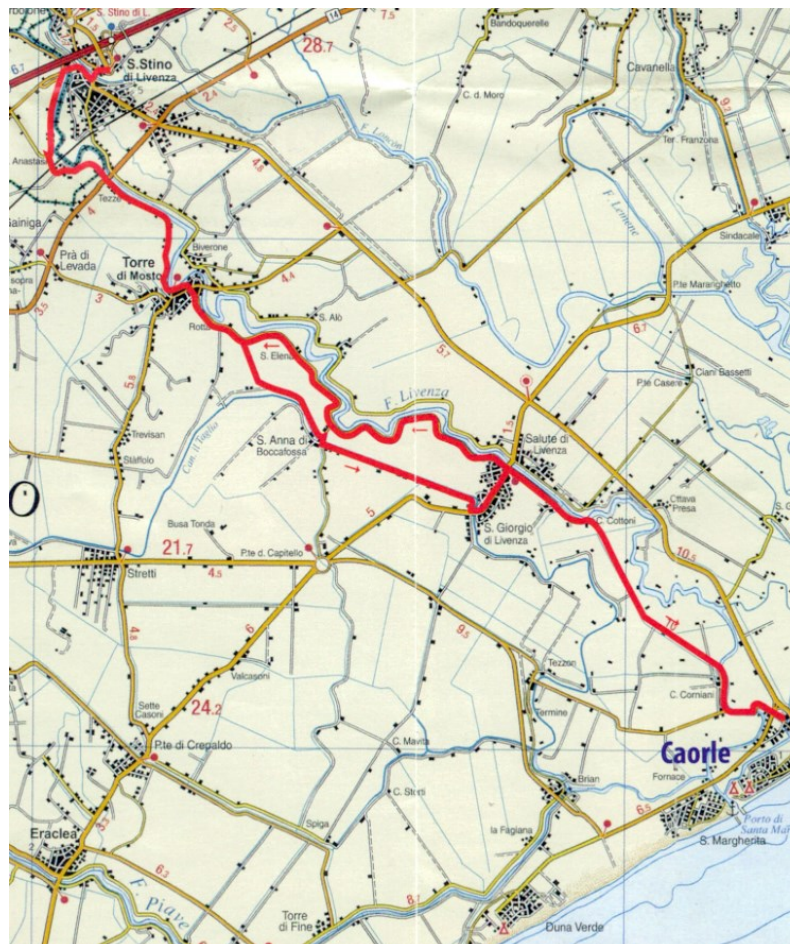
Italy – Croatia



L'itinerario "GiraLivenza" attraversa le Province di Venezia, Treviso e Pordenone, e si compone di percorsi ciclo-pedonali e navigabili, in prossimità del corso della Livenza

<https://www.giralivenza.it/>

"GiraLemene" un itinerario ciclopedonale a valenza storico-naturalistica lungo la direttrice del fiume Lemene, che attraversa e collega in un unico percorso i quattro Comuni di Gruario, Portogruaro, Concordia Sagittaria e Caorle.



Italy – Croatia



In quest'ottica il Comune è interessato al consolidamento di un ecosistema turistico sostenibile nel quale la mobilità sostenibile diventa prioritaria.





# Interreg



Co-funded by  
the European Union

## Italy – Croatia

 SUMMA



La Città di Caorle, nell'ambito di SUMMA, realizzerà un collegamento pedonale/ciclabile lungo il Canale dell'Orologio, nell'intento di completare la rete ciclabile esistente in ambito urbano e rafforzare la multi-modalità, collegando la stazione autobus, il parcheggio scambiatore all'entrata della Città e la rete delle vie d'acqua (Litoranea Veneta)



Interreg



Co-funded by  
the European Union

Italy – Croatia

 SUMMA



Il nuovo percorso ciclabile partirà nei pressi del traghetto di collegamento con la località di Porto Santa Margherita e seguirà il Canale dell’Orologio lungo il quale si trova una darsena per la nautica di diporto, attornata da residenze e case per le vacanze.



**Interreg**



Co-funded by  
the European Union

**Italy – Croatia**

---



## LP Caorle

Settore Tecnico  
Ufficio contributi e finanziamenti



Via Roma n. 26, 30021 Caorle - Venezia



Cristiana\_Bragato@comune.caorle.ve.it



+39 0421 219301



[www.italy-croatia.eu](http://www.italy-croatia.eu)

**THANK YOU  
FOR YOUR  
ATTENTION!**